

Politica de Internet

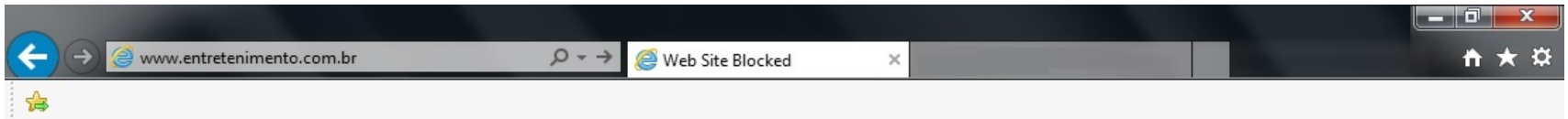
- O uso da Internet deve ser direcionado aos interesses da Organização (Uso Corporativo).

- Os acessos à Internet devem ser requeridos pelos colaboradores através dos processos vigentes na organização, aprovados pelo gestor responsável da área solicitante e pela área de Tecnologia da Informação.


- O acesso à Internet de qualquer computador do AME SOROCABA, ou de qualquer endereço da mesma, deve ser realizado utilizando uma infraestrutura com filtros de conteúdo e níveis de segurança necessários, para proteger o ambiente de informática, previamente avaliados e aprovados pelo departamento de Tecnologia da Informação

- ▶ SETORES
- ▶ CONSULTAS
- ▶ CENTRO CIRÚRGICO
- ▶ RISCO DE QUEDA
- ▶ FORMULÁRIOS
- ▶ INSTITUCIONAL
- ▶ SOLICITAÇÕES
- ▶ SEDI II
- ▶ ESTATÍSTICAS
- ▶ GERENCIAL
- ▶ AJUDA





SONICWALL Network Security Appliance

 **This site has been blocked by the network administrator.**

URL: **http://www.baixaki.com.br/**

Block reason: **Forbidden Category "Games"**

If you believe the below web site is rated incorrectly click [here](#).

Este site foi bloqueado pelo administrador de rede

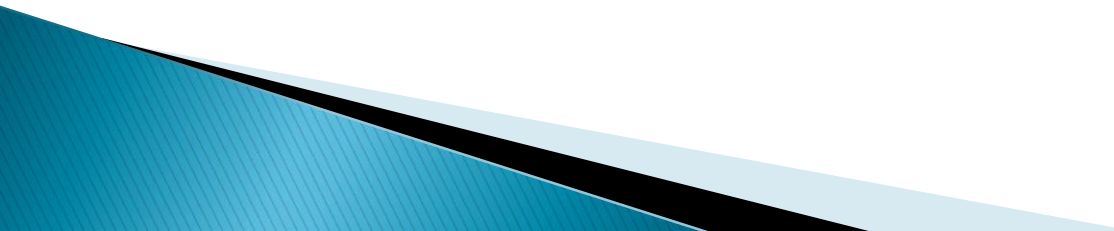
Motivo: Possui conteúdo impróprio Categoria "Jogos"

Se você acredita que o site abaixo é classificado incorretamente, clique aqui.

- Somente navegação de sites (www) é permitida, desde que autorizado pelo Gestor.

- Casos específicos que exijam outros tipos de serviços como download de arquivos, deverão ser solicitados diretamente à área de Tecnologia da Informação, via abertura de chamado, com autorização do superior responsável ao usuário que deseja este acesso

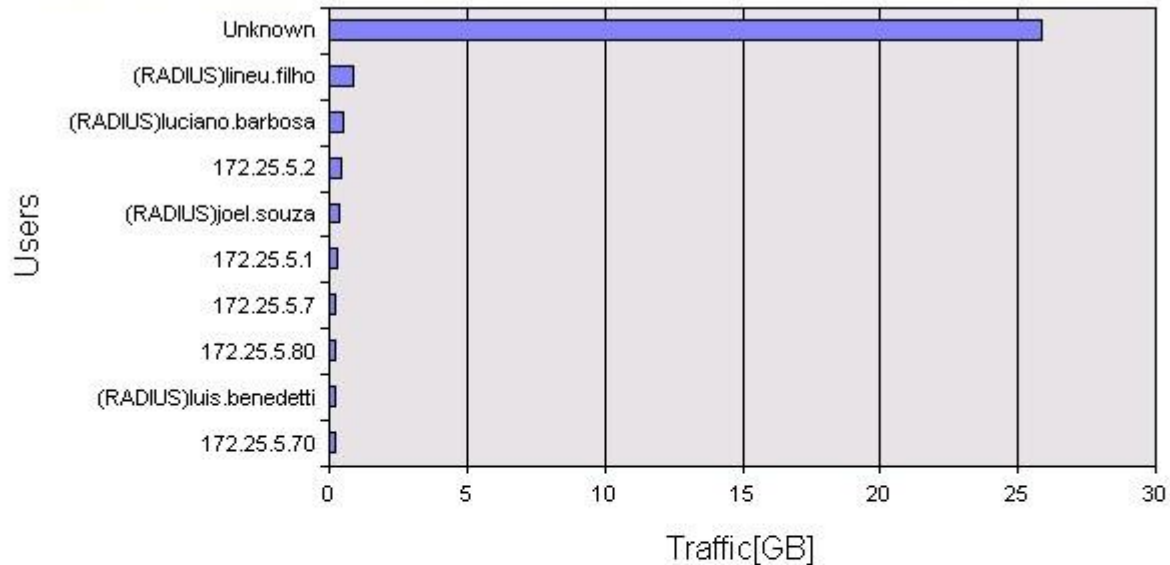
- Todo e qualquer acesso está sujeito a monitoramento e as informações devem estar disponíveis para fins legais, caso necessário.



Relatório de Acesso á internet Por usuário

Top Web Users

The following Web users generated the largest amounts of Web traffic through ISA Server during the report period. Users that generated the n traffic are listed first. Network addresses are presented when user names are unknown to ISA Server (unauthenticated Web Proxy clients).



Web traffic by users

No	User	Requests	% of Total Requests	Bytes In	% of Total Bytes In	Bytes Out	% of Total Bytes Out	Total Bytes	% of Total Bytes
1	Unknown	60132	9.50 %	25.83 GB	76.30 %	36.28 MB	5.40 %	25.86 GB	74.90 %
2	(RADIUS)lineu.filho	83136	13.10 %	832.73 MB	2.40 %	82.21 MB	12.10 %	914.94 MB	2.60 %
3	(RADIUS)luciano.barbosa	35327	5.60 %	507.26 MB	1.50 %	31.85 MB	4.70 %	539.11 MB	1.50 %
4	172.25.5.2	95385	15.00 %	320.64 MB	0.90 %	122.86 MB	18.10 %	443.50 MB	1.30 %
5	(RADIUS)joel.souza	6070	1.00 %	342.66 MB	1.00 %	5.57 MB	0.80 %	348.23 MB	1.00 %
6	172.25.5.1	20950	3.30 %	300.63 MB	0.90 %	19.11 MB	2.80 %	319.74 MB	0.90 %
7	172.25.5.7	11564	1.80 %	221.33 MB	0.60 %	9.70 MB	1.40 %	231.03 MB	0.70 %
8	172.25.5.80	3419	0.50 %	210.98 MB	0.60 %	5.07 MB	0.70 %	216.05 MB	0.60 %
9	(RADIUS)luis.benedetti	13334	2.10 %	195.65 MB	0.60 %	9.21 MB	1.40 %	204.86 MB	0.60 %

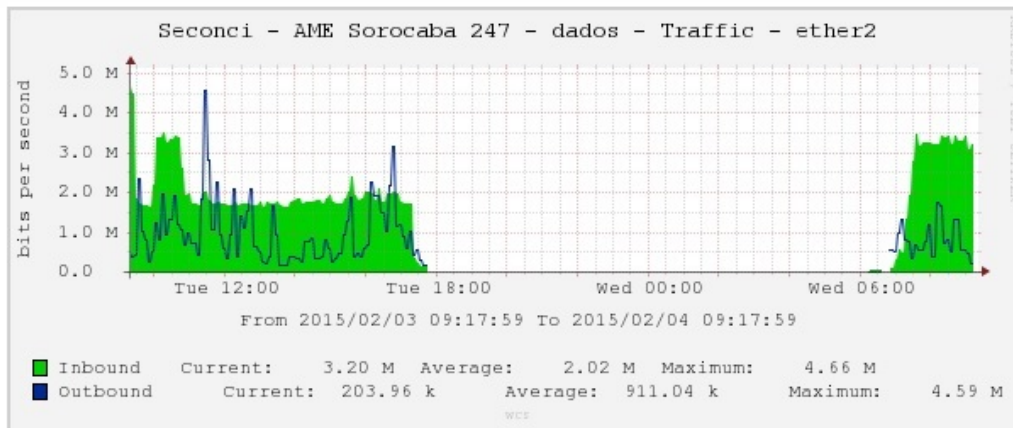
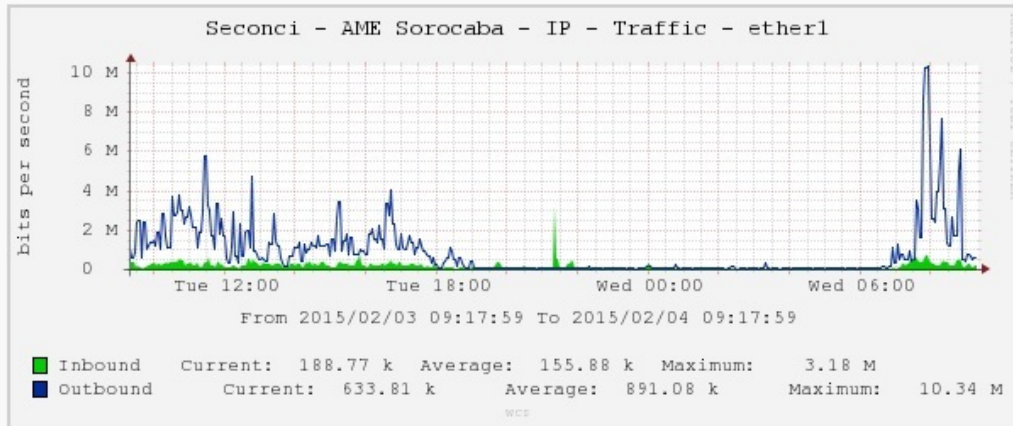
- É proibida a divulgação de informações confidenciais do AME SOROCABA em grupos de discussões, listas ou bate-papo, não importando se a divulgação foi deliberada ou inadvertida, sendo possível sofrer as penalidades previstas nesta política no item *Violações e Sanções*, e/ou na forma da lei

-Caso a Tecnologia da Informação julgue necessário haverá bloqueios de acesso à:

•*Arquivos que comprometam o uso de banda ou perturbem o bom andamento dos trabalhos;*

•*Domínios que comprometam o uso de banda ou perturbem o bom andamento dos trabalhos;*

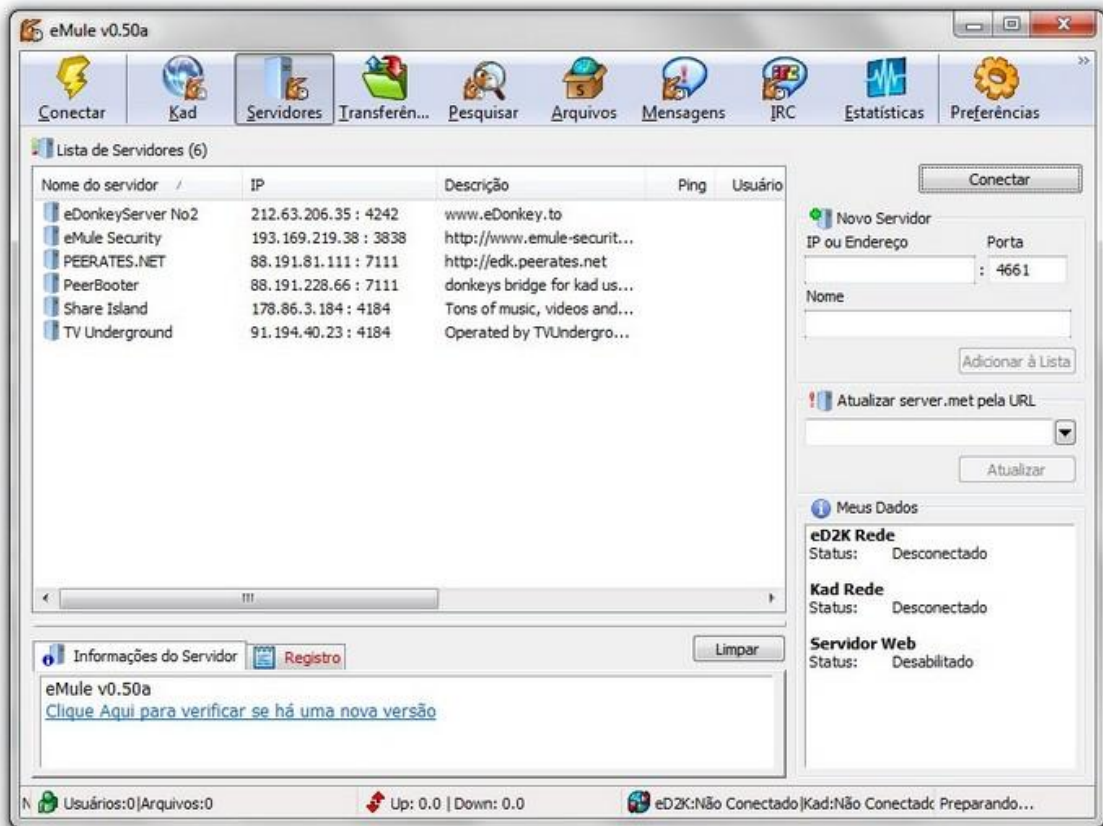
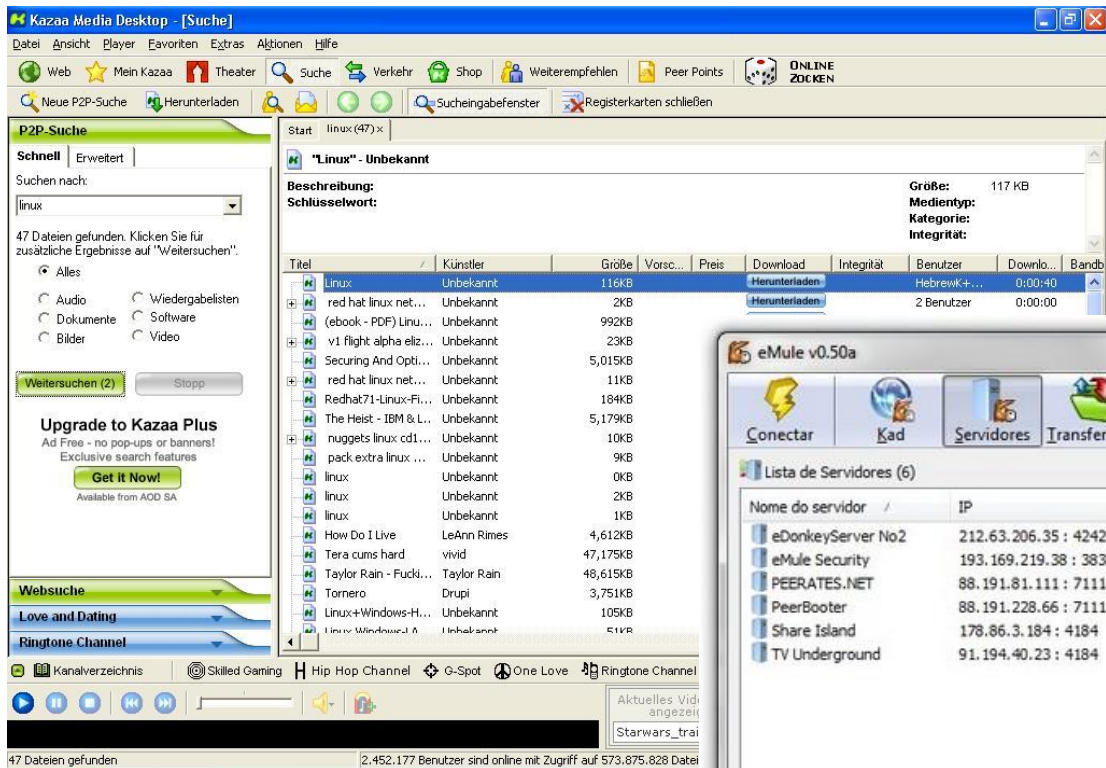
Banda de uso de Internet



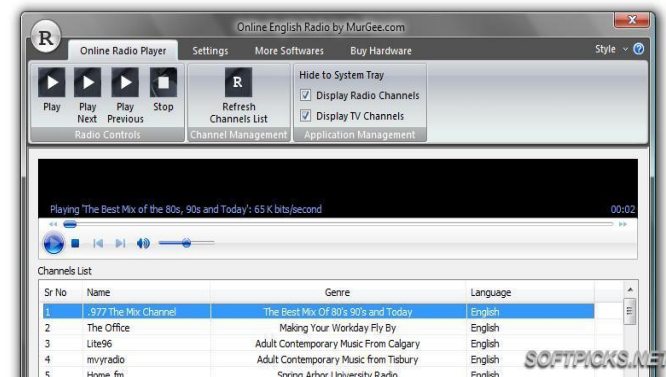
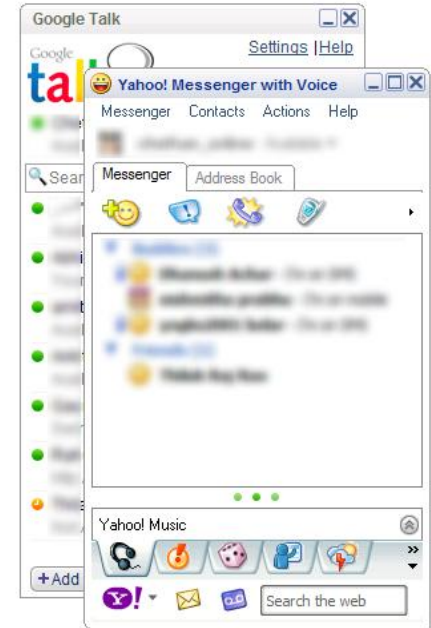
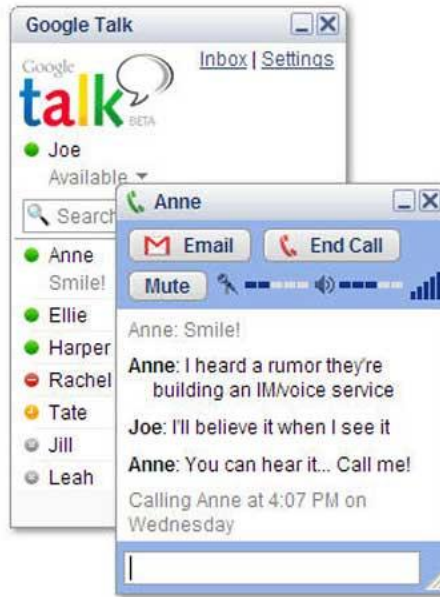
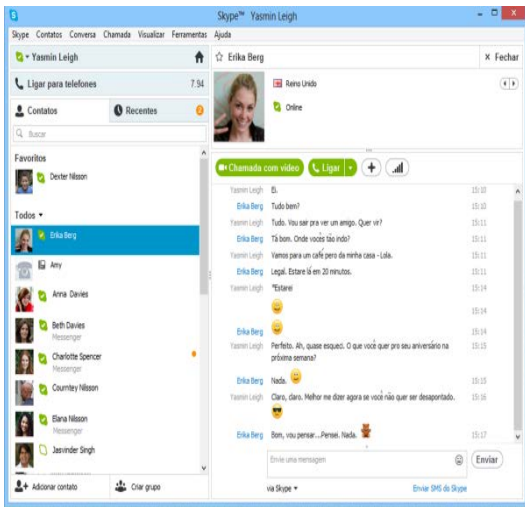
- É obrigatória a utilização de programas devidamente homologados pelo departamento técnico, para a navegação de sites na Internet.

- Não é permitido o uso de software de comunicação instantânea, não homologados/autorizados pelo departamento técnico.

- Não é permitida a utilização de softwares de *peer-to-peer* (P2P), tais como: Torrent, Kazaa, Emule, Limewire e afins.



- Não é permitida a utilização de serviços de streaming, tais como rádio on-line, vídeos e afins, incluindo mas não se limitando: Skype, Yahoo Messenger, Google talk e afins



- Não é permitido acesso a site de rede social, relacionamento, blogs, mini blogs e afins, incluindo mas não se limitando á: Facebook, Gazzag, Flickr, Hi5,Linkedin, My space, Twitter, Octopop, Plaxo, Second Life, Big Brother Brasil, Youtube e afins.



- O acesso a sites com conteúdo pornográfico, jogos, bate-papo e apostas são bloqueados e as tentativas de acesso serão monitoradas e informadas, se necessário, ao superior responsável do usuário que tentou o acesso.

- Colaboradores com acesso à Internet não podem efetuar *download* e/ou *upload* de qualquer software ou de dados de propriedade do AME SOROCABA, sem expressa autorização do responsável pelo software.



Marco Borsari
Supervisor de TI

Sonia Nadyr
Coordenadora de TI

Obrigado !

